

ยิปซัม
ตราช้าง

4 TAPERED Edges SYMOC

แผ่นยิปซัมขอบลาด 4 ด้าน ชีเนีย ตราช้าง

แผ่นยิปซัมขอบลาด 4 ด้าน

ซีเนี่ย ตราช้าง

เทคโนโลยีรอยต่อ
นวัตกรรมแผ่นยิปซัมชนิดใหม่
สร้างสรรค์งานฝ้าเพดาน
เรียบเนียน อย่างสมบูรณ์แบบ

คุณสมบัติ

สวยงาม เรียบเนียน

ด้วยเทคนิคการผลิตแผ่นยิปซัมที่ทำให้มีขอบลาดทั้ง 4 ด้านช่วยลดรอยบุ๋มที่เกิดจากการฉาบรอยต่อ ทำให้ฝ้าเพดานเรียบเนียนตลอดทั้งพื้น

แข็งแรงแรงไม่แฉ่นตัว

แผ่นยิปซัมเบากว่า แข็งแรงกว่า ติดง่าย และไม่แฉ่นตัว

ติดตั้งง่าย ประหยัดเวลา

ด้วยขอบลาดที่หิวและท้ายแผ่น ทำให้สามารถฉาบรอยต่อได้เหมือนการฉาบขอบลาด ช่วยลดขั้นตอนการฉาบและประหยัดปูน

เหมาะสำหรับงานภายในทุกพื้นที่

ด้วยแผ่นยิปซัมชนิดต่างๆ เช่น ชนิดทนชื้น และชนิดกันร้อน จึงสามารถเลือกใช้ให้เหมาะสมสำหรับทุกพื้นที่

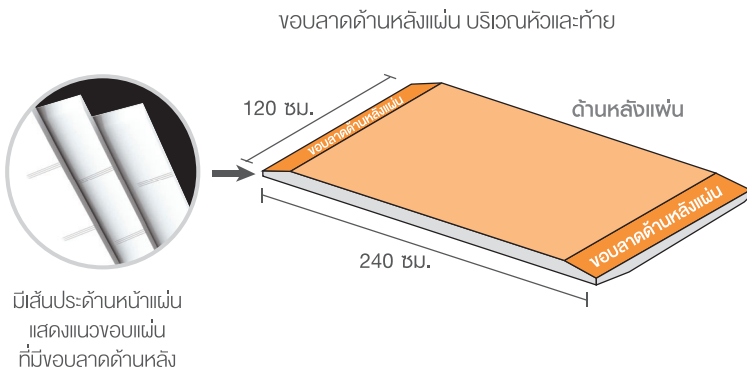
พื้นที่ใช้งาน

เหมาะสำหรับงานฝ้าเพดานยิปซัมฉาบเรียบ (ติดตั้งร่วมกับ โครงคร่าวฝ้าโปรสลายน์ ตราช้าง หรือ โครงคร่าวฝ้าพลาสติกสายน์ ตราช้าง) ที่มีพื้นที่เป็นบริเวณกว้าง เน้นความเรียบเนียน สวยงาม กันสเมียหรือบริเวณที่มีแสงตกกระทบ ซึ่งจะแสดงให้เห็นถึงความไม่เรียบร้อยของงาน เช่น ฝ้าเพดาน บ้านพักอาศัย อาคาร สำนักงาน ห้องประชุม ห้องสัมมนา ห้างสรรพสินค้า โรงแรม และโถงทางเดิน



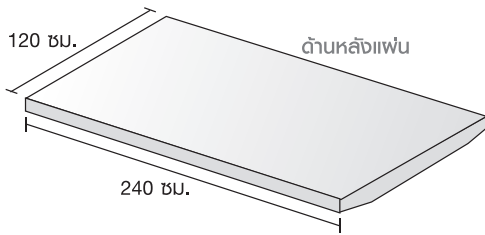
แผ่นยิปซัมขอบลาด 4 ด้าน ซีเนีย ตราช้าง

ด้วยเทคโนโลยีพิเศษ เพิ่มขอบลาดพิเศษด้านหัวและท้าย ของด้านหลังแผ่น



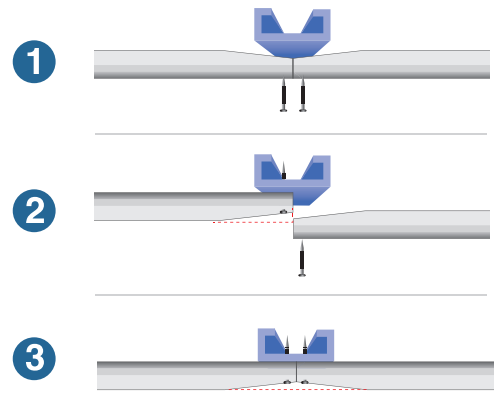
แผ่นยิปซัมทั่วไป

ขอบลาดด้านหน้าแผ่น ตลอดความยาวแผ่น



มีขอบแผ่นที่ผลิตขึ้นพิเศษให้ลาดลงบริเวณหัวและท้าย ของด้านหลังแผ่น ซึ่งจะลาดลงเมื่อยังสกรูดึงให้ขอบแผ่น แนบกับโครงคร่าวทำให้ง่ายต่อการฉาบโดยแนวขอบแผ่น ที่มีขอบลาดด้านหลัง จะมีเส้นประเป็นจุดสังเกตุดีที่ด้าน หน้าแผ่น

แสดงขอบแผ่นที่ลาดลงเมื่อยังสกรู



แผ่นยิปซัมขอบลาด 4 ด้าน ซีเนีย ตราช้าง	ขนาด ความหนา	น้ำหนัก / แผ่น (กก.)	พื้นที่ใช้งาน
	1200 x 2400 x 9 มม.	15.5	ฝ้าเพดานภายในทั่วไป
	ชนิดกันร้อน 1200 x 2400 x 9 มม.	15.5	ฝ้าเพดานส่วนที่ติดหลังคา ห้องใต้ชั้นดาดฟ้า
	ชนิดทนชื้น 1200 x 2400 x 9 มม.	16.7	ฝ้าเพดานห้องน้ำ ห้องครัว และโรงรถ ฝ้าเพดานภายนอกตัวอาคาร

รายละเอียดประกอบแบบ (SPECIFICATION)

แผ่นยิปซัมขอบลาด 4 ด้าน ซีเนีย ตราช้าง ผลิตโดย บริษัทสยามอุตสาหกรรมยิปซัม (สระบุรี) จำกัด ประกอบด้วยแผ่นยิปซัมมาตรฐานซีเนีย ตราช้าง (ขอบลาด 4 ด้าน) สำหรับพื้นที่ภายในอาคารทั่วไป, แผ่นยิปซัมฮีกบล็อค ซีเนีย ตราช้าง (ขอบลาด 4 ด้าน กันร้อน) สำหรับฝ้าชั้นบนสุดใต้หลังคา, แผ่นยิปซัมมอยส์บล็อค ซีเนีย ตราช้าง (ขอบลาด 4 ด้าน ทนชื้น) สำหรับฝ้าห้องน้ำ ห้องครัว โรงรถ ความหนาแผ่น 9 มม. ขาดลาดทั้ง 4 ด้าน 1200x2400 มม. ติดตั้งประกอบกับระบบโครงคร่าวฝ้าโปรสลายน์ ตราช้าง ขนาดหน้าตัด 37 x 15 มม. ผลิตจากเหล็กชุบสังกะสีคุณภาพสูง ความหนาเหล็ก 0.52 มม. ยาว 4 เมตร/เส้น มีลูกครบกระยะทุก 10 ซม. ตลอดความยาว ผ่านการทดสอบและรับรองมาตรฐาน มอก. 863-2532 พร้อมอุปกรณ์ยึดเกาะชนิดต่างๆ และชุดปรับระดับ ชนิดสปริงสแตนเลสสีดอง โปรสลายน์ ตราช้าง ซึ่งมีความแข็งแรงเพียงพอในการรับน้ำหนักฝ้าเพดาน ตามมาตรฐานผู้ผลิตโดย บริษัท สยามอุตสาหกรรมยิปซัม (สระบุรี) จำกัด

การติดตั้งและฉาบแผ่นยิปซัมขอบลาด 4 ด้าน ซีเนีย ตราช้าง

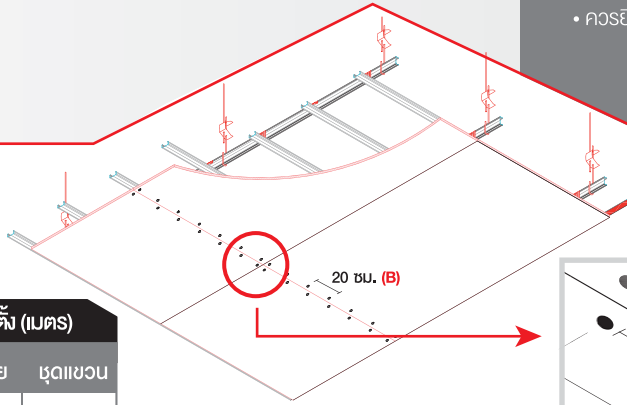


การติดตั้งโครงคร่าว

ติดตั้งโครงคร่าวฝ้าเพดานฉาบเรียบให้ได้ระดับตามขั้นตอนปกติ โดยให้มีการเชิกระดับของโครงคร่าวฝ้าเพดานด้วยวิธีจิ้งแนวเส้นเอ็น หรือใช้เลเซอร์หาระดับ

การติดตั้งแผ่น

ติดตั้งแผ่นเข้ากับโครงคร่าวฝ้าเพดานในแนวขวางโครง และยึดด้วยสกรูค้ำโดยเริ่มยิงสกรูตรงหัวและท้ายแผ่น



การยิงสกรูบริเวณหัวแผ่นและท้ายแผ่น

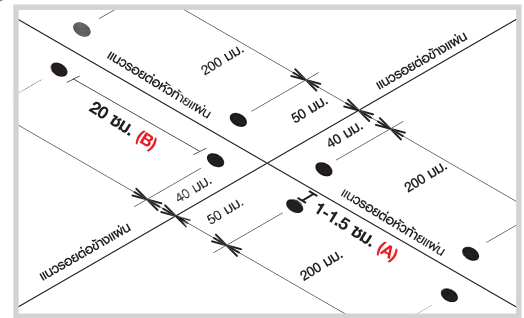
- เริ่มยิงสกรูตรงกึ่งกลางหัวแผ่น หรือ ท้ายแผ่น ให้ห่างจากขอบแผ่น 1-1.5 ซม. (A) ตามรูปภาพด้านล่าง
- มีระยะห่างของสกรูห่างกันทุกๆ 20 ซม. (B) ตามรูปด้านล่าง

การยิงสกรูบริเวณกลางแผ่น

- มีระยะห่างของสกรูห่างกันทุกๆ 30 ซม.

การยิงสกรูบริเวณรอยต่อระหว่างแผ่น

- ควรยิงสกรูในแนวเอียงกัน



ระยะสำหรับติดตั้ง (เมตร)			
ระบบโครงคร่าว	โครงหลัก	โครงชอย	ชุดแขวน
ระบบโครงคร่าว ฝ้าโปรลายน์ ตราช้าง	1	0.4	1.2
ระบบโครงคร่าว ซีลายน์ ทัวไป*	0.8	0.4	1.2

*หากติดตั้งโดยใช้ระบบโครงคร่าวทั่วไปที่ มีความแข็งแรงไม่เพียงพออาจส่งผล ให้เกิดขอบลาดที่หัวและท้ายแผ่นน้อยลงหรือไม่เกิดเลย

การฉาบรอยต่อ



ใช้เชิกระดับบริเวณรอยต่อหัวแผ่นด้วยอุปกรณ์วัดระดับ

ข้อสังเกต : หัวท้ายแผ่นจะลาดเอียงโดยอัตโนมัติจากการยิงสกรู ดังนั้นสามารถทำการฉาบรอยต่อได้ทันทีโดยไม่ต้องมีการฉีกกระดาษออกก่อน



ฉาบรอยต่อบริเวณหัวแผ่นตามขั้นตอนปกติตามวิธีการฉาบแนวขอบลาดด้วยปูนฉาบรอยต่อแผ่นยิปซัม ตราช้าง

- ฉาบครั้งที่ 1 กว้าง 6 นิ้ว
- ฉาบครั้งที่ 2 กว้าง 8 นิ้ว
- ฉาบครั้งที่ 3 กว้าง 11 นิ้ว
- *ทุกขั้นตอนควรฉาบหนา 2-3 มม.



ในการฉาบครั้งที่ 3 เพื่อเก็บงานฉาบสามารถฉาบไว้จรรอยต่อบริเวณสี่แยกได้

การตรวจเช็คงานฝ้าเพดานฉาบเรียบ

งานฝ้าเพดานยิปซัมฉาบเรียบ ที่ติดตั้งร่วมกับแผ่นยิปซัมขอบลาด 4 ด้าน ซีเนีย ตราช้าง จะได้ฝ้าเพดานที่เรียบเนียนไร้รอยต่อ ซึ่งมีวิธีการตรวจสอบได้โดย



ตรวจสอบระดับงานฉาบรอยต่อหัว-ท้ายแผ่น



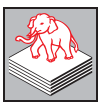
ตรวจสอบระดับงานฉาบรอยต่อสี่แยก



ตรวจสอบความเรียบของพื้นฝ้าหลังทาสี



ฝ้าที่ไม่เรียบเนียนจะเห็นเป็นคลื่นตามรอยต่อเมื่อแสงตกกระทบ



ยิปซัม ตราช้าง

บริษัท สยามอุตสาหกรรมยิปซัม (สระบุรี) จำกัด

เลขที่ 9 อาคารกคินท์ ชั้น 5 ถนนรัชดาภิเษก ดินแดง กรุงเทพฯ 10400 โทร : 0 2555 0000 แฟกซ์ : 0 2555 0001-2

A product of Knauf Group



www.siamgypsum.com



Facebook: GypsumTraChangTH



YouTube: ยิปซัมตราช้าง



P022
12/65

SCG Contact Center
02 586 2222